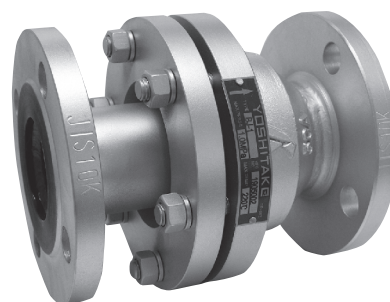


BJ-1, UB-11

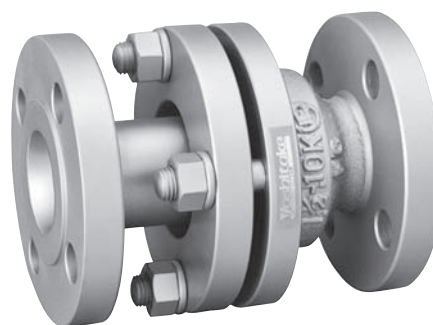
- ベローズ
- スリーブ
- ボール
- 単式
- 複式

■ 特 長

1. 配管の伸縮、回転、ねじれ等あらゆる変位を同時に吸収することができます。
2. 配管スペースの限られている場合に適しています。
3. 独自のパッキンを使用しており、耐熱性、耐油性、耐摩耗性・耐食性に優れています。
4. 固定点及びガイドを小型にでき、かつ、減少できる為、経済的です。
5. ウォーターハンマーや衝撃等にも堅牢で耐久性に優れています。
6. SHASE-S007メカニカル形変位吸収管継手（空気調和・衛生工学会）の規格に準拠して製作しています。（BJ-1, UB-11）



BJ-1



UB-11

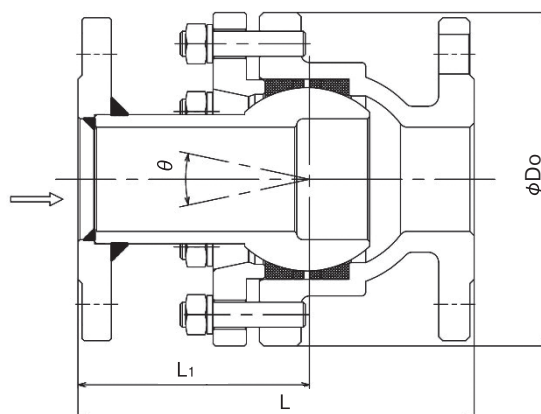
■ 仕 様

型 式		BJ-1	UB-11
適 用 流 体		蒸気・空気・冷温水・油・その他非危険流体	
適 用 圧 力		1.0MPa	
最 高 温 度		220℃	
最 大 変 位 角		20°	
材 質	本 体	炭素鋼鋳鋼	
	ボ ー ル	炭素鋼(HCrメッキ)	
	パ ッ キ ン	テフロン	
接 続		JIS 10K RFフランジ	

■ 寸法及び質量

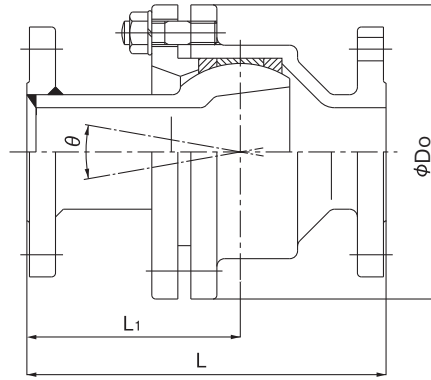
● BJ-1

呼び径	L	L ₁	φ Do	(mm)	
				最大変位角 θ	質量(kg)
50A	190	110	160	20°	11
65A	220	130	175	20°	14.5
80A	235	130	195	20°	17
100A	270	150	232	20°	26
125A	310	170	270	20°	38
150A	370	190	310	20°	56
200A	430	220	380	20°	84
250A	480	240	460	20°	135



BJ-1

●UB-11



(mm)

呼び径	L	L ₁	φDo	最大変位角 θ	質量 (kg)
50A	190	110	160	20°	12
65A	220	130	175	20°	17
80A	235	130	195	20°	18
100A	270	150	232	20°	30
125A	310	170	275	20°	45
200A	430	220	380	20°	90