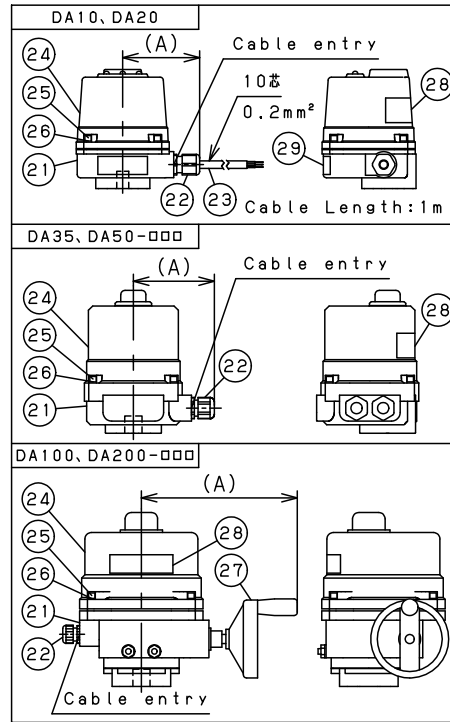
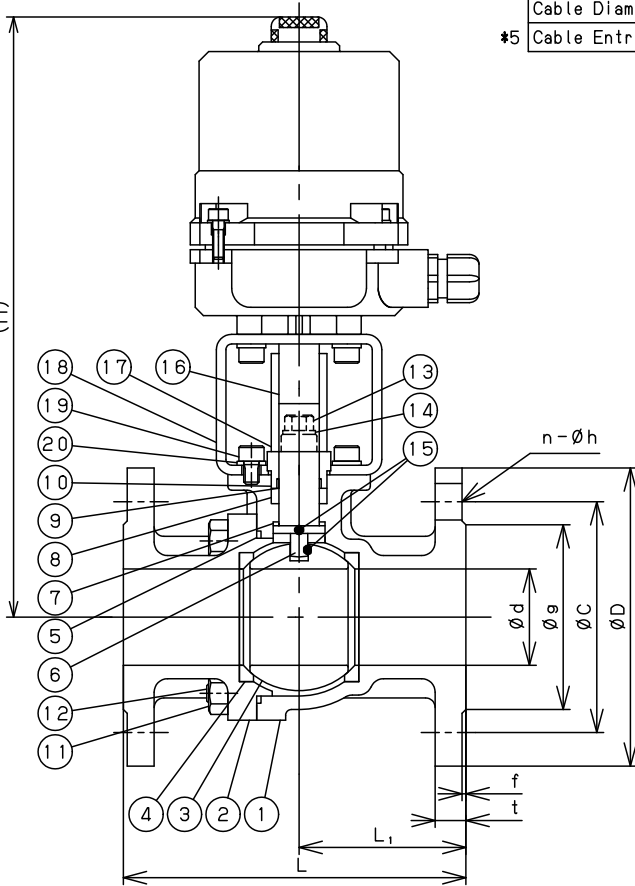




Caution

This drawing may contain information like the covert intelligence etc. legally defended. Disclosing the content of this drawing and information etc. for the production of trial product and mass-produced goods or to the third party are prohibited. Yoshitake, inc

Model	DA10, 20	DA35, 50-□□□	DA100, 200-□□□
Voltage	AC85-265V & AC/DC 24V	AC100V, AC200V or AC220V (□□□:100, 200 or 220)	
Frequency	50/60Hz		
Operation Temp.	-25~70℃		
Cable Diameter	7mm	6-12mm	10-14mm
#5 Cable Entry	Pg9	Pg13.5	Pg16

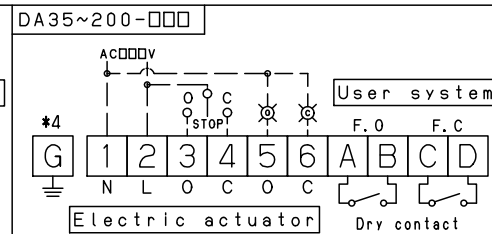
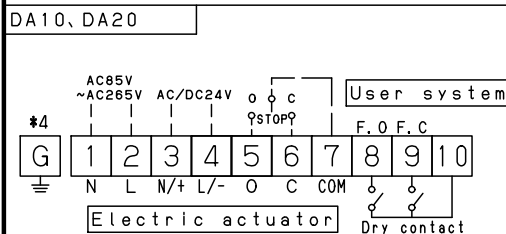


Specification	
Fluid	
Press.	MPa
Temp.	℃

Size	L	L ₁	H	A	d	Flange JIS 10KRF equivalent (相当)						Actuator	Weight (kg)
						D	C	g	f	t	n-h		
15A	108	51.7	191	71	15	95	70	51	1	12	4-15	DA10	3.1
20A	117	58.5	196	71	20	100	75	56	1	14	4-15	DA10	3.5
25A	127	54.7	215	71	25	125	90	67	1	14	4-19	DA20	5.1
32A	140	63	275	93.5	32	135	100	76	2	16	4-19	DA35-□□□	8.1
40A	165	73.8	298	93.5	38	140	105	81	2	16	4-19	DA35-□□□	10.0
50A	178	86.7	306	93.5	50	155	120	96	2	16	4-19	DA50-□□□	12.1
65A	190	95	431	240	65	175	140	116	2	18	4-19	DA100-□□□	24.2
80A	203	101	448	240	80	185	150	126	2	18	8-19	DA200-□□□	29.4
100A	229	118.6	462	240	100	210	175	151	2	18	8-19	DA200-□□□	35.6

#	Label	Material	部品名	材質	Q. TY
#3	29 Label (Wiring Diagram)	-	ラベル (配線図)	-	1
	28 Label (Model)	-	ラベル (型式)	-	1
	27 Handle	Aluminum Alloy	ハンドル	アルミニウム合金	0or1
	26 Washer	Stainless Steel	ワッシャー	ステンレス鋼	4
	25 Bolt	Stainless Steel	六角穴付きボルト	ステンレス鋼	4
	24 Protective Cover	Aluminum Alloy	防護カバー	アルミニウム合金	1
#2	23 Cable	-	ケーブル	-	0or1
	22 Cable Gland	Nylon	ケーブルグランド	ナイロン	1or2
	21 Electric Actuator	Aluminum Alloy	アクチュエーター本体	アルミニウム合金	1
	20 Spring Washer	Stainless Steel	ばね座金	ステンレス鋼	8
	19 Bolt	Stainless Steel	六角穴付きボルト	ステンレス鋼	8
	18 Bracket	Stainless Steel	ブラケット	ステンレス鋼	1
	17 Lower Connector	Carbon Steel	下部コネクタ	炭素鋼	1
	16 Upper Connector	Carbon Steel	上部コネクタ	炭素鋼	1
	15 Anti Static Device	Stainless Steel	帯電防止装置	ステンレス鋼	2
	14 Spring Washer	Stainless Steel	ばね座金	ステンレス鋼	2
	13 Bolt	Stainless Steel	六角ボルト	ステンレス鋼	2
	12 Stud Bolt	Stainless Steel	スタッドボルト	ステンレス鋼	1set
	11 Nut	Stainless Steel	ナット	ステンレス鋼	1set
	10 Gland	Cast Stainless Steel	グランド	ステンレス鋼	1
	9 Stem Packing	PTFE	ステムパッキン	PTFE	1
	8 Gland Packing	PTFE	グランドパッキン	PTFE	3
	7 Thrust Washer	PTFE	ラストワッシャー	PTFE	1
	6 Stem	Stainless Steel	ステム	ステンレス鋼	1
	5 Gasket	PTFE	ガスケット	PTFE	1
	4 Seat	PTFE	シート	PTFE	2
	3 Ball	Cast Stainless Steel	ボール	ステンレス鋼	1
	2 Cap	Cast Stainless Steel	ふた	ステンレス鋼	1
	1 Body	Cast Stainless Steel	本体	ステンレス鋼	1

<Wiring Diagram>



- *1 製品に流れ方向の制約はありません。
- *1 There is no restriction on flow direction.
- *2 DA10、DA20以外のアクチュエータにはケーブル [23] は付属してありません。
- *2 Cables [23] are not included with actuators other than DA10 and DA20.
- *3 DA10、DA20以外のアクチュエータは、防護カバー [24] の内側にラベル (配線図) [29] があります。
- *3 Actuators other than DA10 and DA20 have the Label (Wiring Diagram) [29] inside the Protective Cover [24].
- *4 アース端子Gは端子台から離れた場所にあります。
- *4 The ground terminal G is located away from the terminal block.
- *5 ケーブルエントリーはPg9ねじです。Mねじは接続できません。
- *5 The cable entries are Pg Screws. M screws cannot be connected to them.

DBLV-2SF
ELECTRIC BALL VALVE

電動式ボールバルブ

Approval	T. Shinjo
Check	S. Kato
Drawing	S. Kato
Drawing No.	Y-1352-3406-1A
Date	6 AUG.2021

Yoshitake INC.