

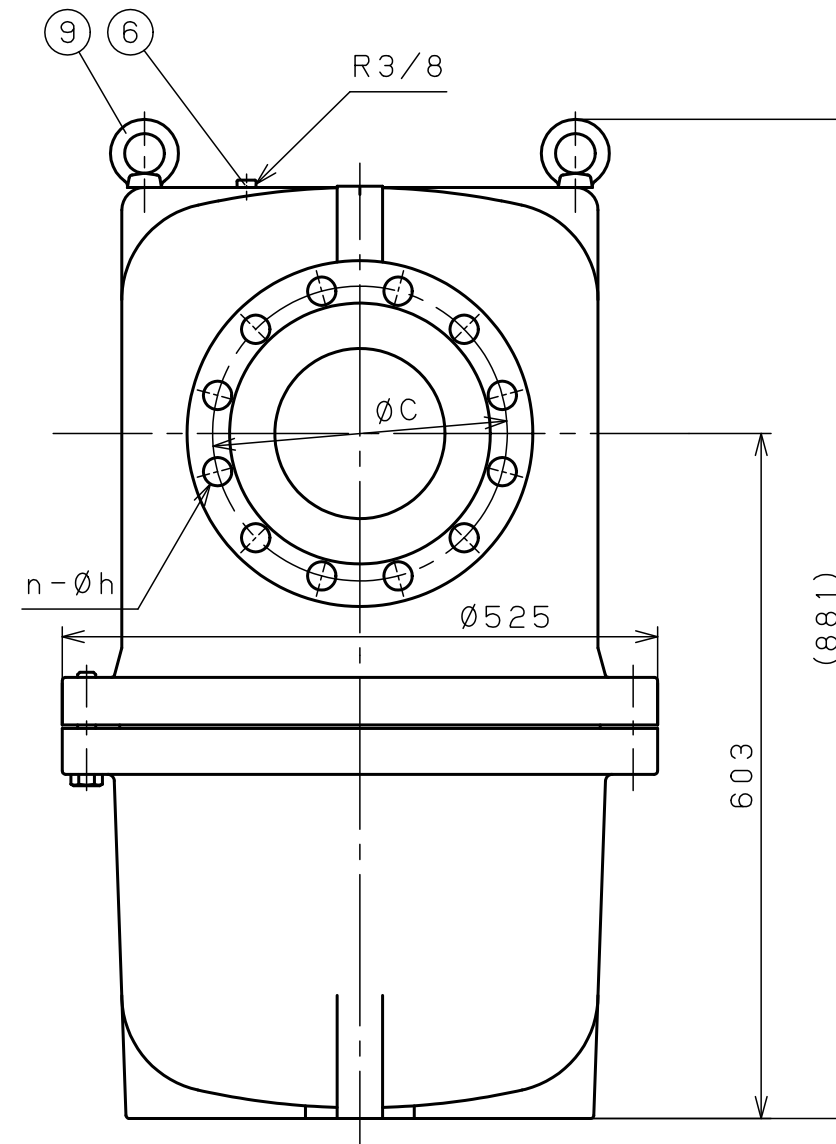
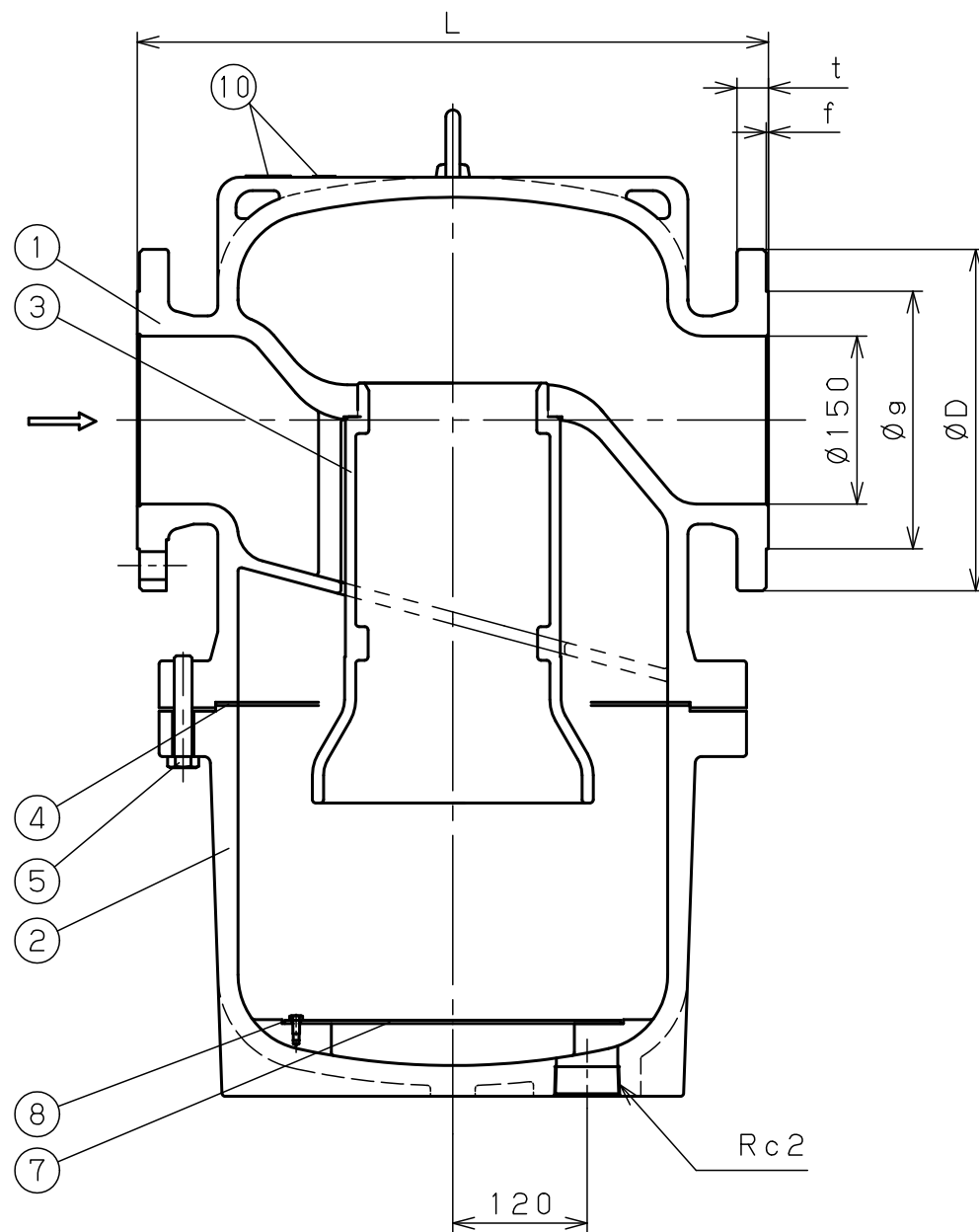


Caution

This drawing may contain information like the covert intelligence etc. legally defended. Disclosing the content of this drawing and information etc. for the production of trial product and mass-produced goods or to the third party are prohibited. Yoshitake inc.

注意

当図面には、秘密情報など法的に守られた情報を含んでいる場合があります。当図面を用いての試作・量産品の製作、並びに第三者への内容・情報の開示等を禁止します。
株式会社 ヨシタケ



Specification

Fluid	
Press.	MPa
Temp.	℃

※流体が蒸気の場合、最高使用圧力は2.0MPaです。
※流体が空気の場合、最高使用圧力は1.0MPa未満です。

Size	L	Flange JIS 20K RF (mm)						Weight (kg)
		D	C	g	f	t	n-h	
150A	568	305	260	230	2	28	12-25	290

※フランジ厚みと外径は上記より大きくなる場合があります。

10	Name Plate	Stainless Steel	銘版	SUS304	1
9	Eye Bolt	Steel	アイボルト	Steel	2
8	Bolt	Stainless Steel	六角ボルト	SUS	2
7	Baffle Plate	Stainless Steel	バッフルプレート	SUS304	1
6	Plug	Steel	プラグ	Steel	1
5	Bolt	Steel	六角ボルト	Steel	18
4	Gasket	Non Asbestos	ガスケット	Non Asbestos	1
3	Nozzle	Cast Iron	ノズル	FC200	1
2	Receiver	Ductile Cast Iron	レシーバー	FCD450	1
1	Body	Ductile Cast Iron	本体	FCD450	1
No.	Name of Parts	Material	部品名	材質	Q. TY

TYPE DS-2 DRAIN SEPARATOR ドレンセパレーター

Approval	T. Shinjo
Check	H. Kamada
Drawing	Y. Wakamatsu
Drawing No.	Y-737-6510-3D
Date	04 OCT.2024

