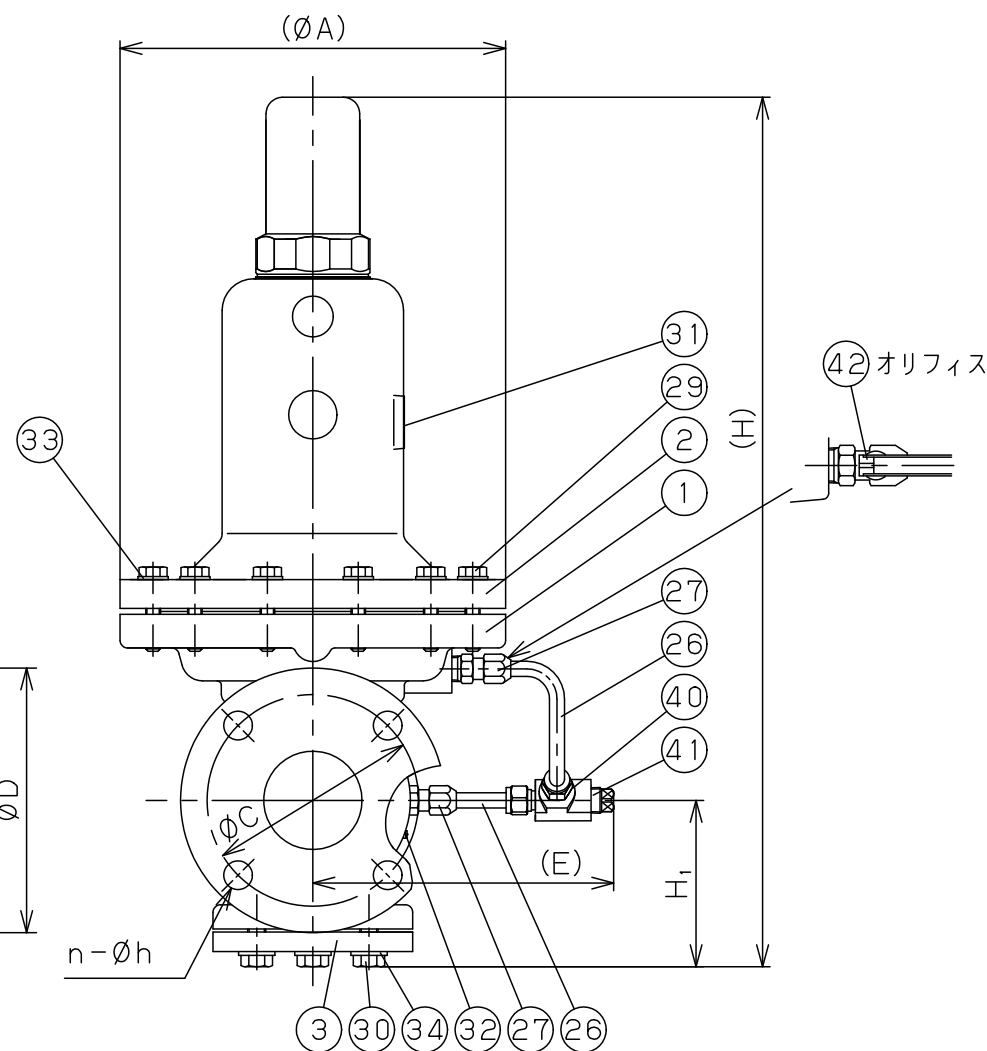
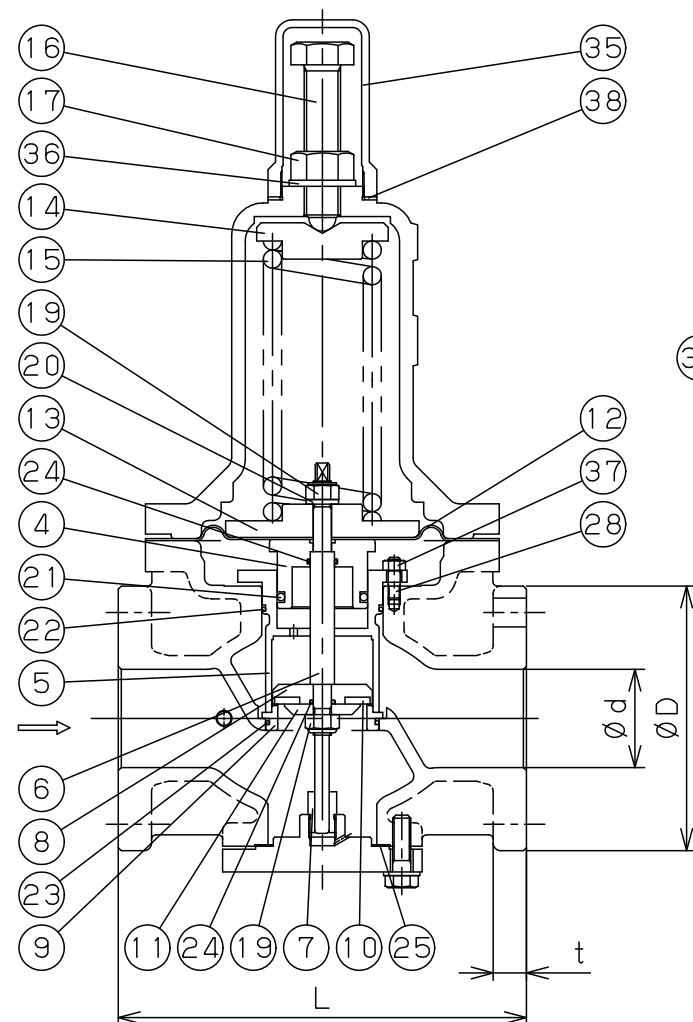


注意
当図面には、秘密情報など法的に守られた
情報を含んでいる場合があります。
当図面を用いての試作・量産品の製作、並びに
第三者への内容・情報の開示等を禁止します。
株式会社 ヨシタケ

Parts No. :1, 2, 3, 35
Coating:Nylon 11
(ねじ部は除く)

*本製品は錆の発生を完全に
防止することはできません。



42	Orifice	Stainless Steel	オリフィス	SUS	1
41	Plug	Stainless Steel	プラグ	SUS	1
40	Tee	Stainless Steel	ティー継手	SUS	1
38	Gasket	PTFE	ガスケット	PTFE	1
37	Nut	Stainless Steel	六角ナット	SUS	1set
36	Washer	Stainless Steel	平座金	SUS	1
35	Cap	Cast Iron	キャップ	FC200	1
34	Washer	Stainless Steel	平座金	SUS	1set
33	Washer	Stainless Steel	平座金	SUS	1set
32	Plate	Stainless Steel	矢印プレート	SUS304	1set
31	Name Plate	Stainless Steel	銘板	SUS304	1set
30	Bolt	Stainless Steel	六角ボルト	SUS	1set
29	Bolt	Stainless Steel	六角ボルト	SUS	1set
28	Stut Bolt	Stainless Steel	植込みボルト	SUS	1set
27	Joint	Stainless Steel	継手	SUS	2
26	Conductor Pipe	Stainless Steel	検出管	SUS	2
25	Cover Gasket	Non Asbestos	カバーガスケット	Non Asbestos	1
24	O Ring	EPDM	Oリング	EPDM	2
23	O Ring	EPDM	Oリング	EPDM	1
22	O Ring	EPDM	Oリング	EPDM	1
21	O Ring	EPDM	Oリング	EPDM	1
20	Disc Spring	Stainless Steel	皿ばね	SUS	1
19	U Nut	Stainless Steel	Uナット	SUS	2
17	Lock Nut	Brass or Steel	ロックナット	C3604 or Steel	1
16	Adjusting Screw	Brass or Steel	調節ねじ	C3604 or Steel	1
15	Spring	Alloy Steel or Spring Steel	調節ばね	SWOSM or SUP	1
14	Spring Plate	Cast Iron	上部ばね受	FC200	1
13	Spring Plate	Cast Iron	下部ばね受	FC200	1
12	Diaphragm	EPDM	ダイヤフラム	EPDM	1
11	Washer of Disc	Stainless Steel	ディスク押え	SUS	1
10	Valve	FKM	弁体	FKM	1
9	Valve Seat	Stainless Steel	弁座	SUS	1
8	Valve Cover	Stainless Steel	弁体カバー	SUS	1
7	Spindle Guide	Stainless Steel	弁棒ガイド	SUS	1
6	Spindle	Stainless Steel	弁棒	SUS	1
5	Retainer Guide	Bronze	リティナーガイド	CAC406	1
4	Retainer	Stainless Steel	リティナー	SUS	1
3	Cover	Ductile Cast Iron	下部カバー	FCD450	1
2	Spring Chamber	Cast Iron	保護筒	FC200	1
1	Body	Ductile Cast Iron	本体	FCD450	1
No.	Name of Parts	Material	部 品 名	材 質	Q.TY

TYPE GD-20RC PRIMARY PRESSURE
REGULATING VALVE
一次圧力調整弁

Approval	T. Watanabe
Check	H. Kawamura
Drawing	D. Shibata
Drawing No.	Y-316-8605-2B
Date	7 DEC.2023

YOSHITAKE
<https://www.yoshitake.co.jp>

(mm)											
Size	L	H	H ₁	A	E	Flange JIS 10K FF					Weight (kg)
						d	D	C	t	n-h	
65A	270	575	110	255	199	65	175	140	22	4-19	45
80A	270	600	125	255	209	80	185	150	22	8-19	50
100A	308	670	143	295	227	100	210	175	24	8-19	75

※フランジ厚みは規格より厚くなっております。
※Thickness of Flange is thicker than standard type.

Specification	
Fluid	
Primary Press.	MPa
Back Press.	MPa
Temp.	℃
Flow Rate	