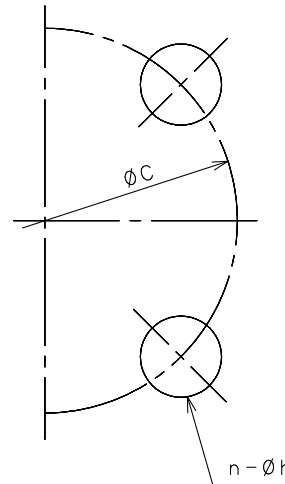


(mm)

Size	L	H ₁	H ₂	d	Flange JIS 10K FF			
					D	C	t	n-h
15A	120	50	160	15	95	70	16	4-15
20A	130	56	165	20	100	75	18	4-15
25A	140	56	165	25	125	90	18	4-19

24	O Ring	EPDM	Oリング	EPDM	1
22	Name Plate	Stainless Steel	銘板	SUS304	1
20	Bolts	Rolled Steel	ボルト	SS400	8
19	Spring Washer	Carbon Steel	ばね座金	SWRH	1
18	Bolt	Carbon Steel	ボルト	SCM435	1
17	Diaphragm Cover	Cast Iron	ダイヤフラムカバー	FC200	1
16	Diaphragm	EPDM	ダイヤフラム	EPDM	1
15	Diaphragm Plate	Carbon Steel & Rolled Steel	ダイヤフラムプレート	SPC & SS400	1
14	Spring	ITW	ばね	SWI	1
13	Lock Nut	Rolled Steel	ロックナット	SS400	1
12	Frame	Cast Iron	フレーム	FC200	1
11	Grand Nut	Brass	グランドナット	C3604	1
10	Packing Adapter	Brass	パッキン押え	C3604	1
9	Gland Packing	PTFE	グランドパッキン	PTFE	3
8	Packing Holder	Brass	パッキンホルダー	C3604	1
7	Spring	Stainless Steel	ばね	SUS304	1
6	Packing Case	Brass	パッキンケース	C3771	1
5	Valve	Stainless Steel	弁体	SUS420J2	1
4	Seat	Stainless Steel	弁座	SUS420J2	1
3	Gasket	Non-Asbestos	ガスケット	Non-Asbestos	2
2	Bottom Cap	Brass	下部キャップ	C3771	1
1	Body	Cast Iron	本体	FC200	1
No.	Name of Parts	Material	部品名	材質	Q.TY

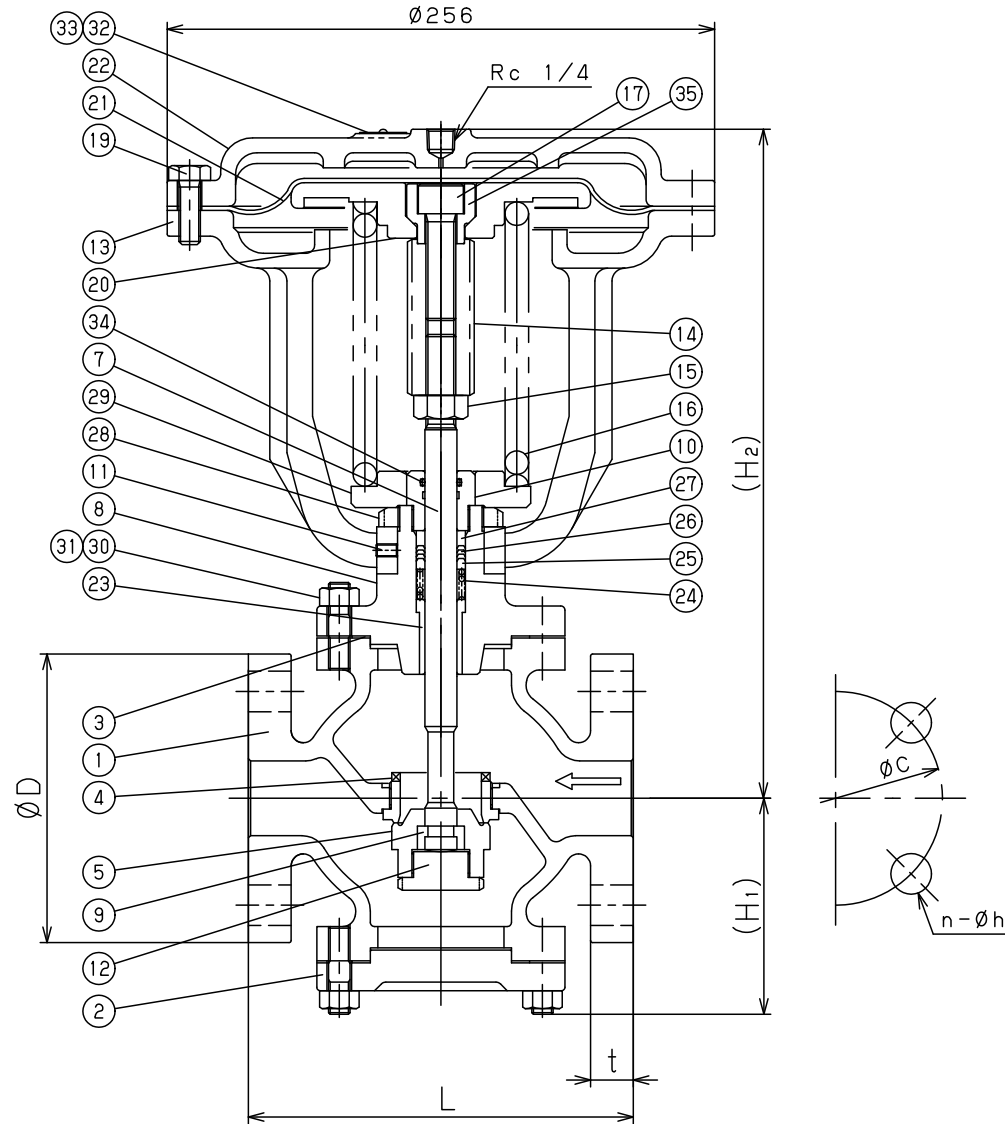


Specification	
Fluid	
Press.	MPa
Temp.	℃

TYPE PD-2 AIR OPERATED VALVE
空気操作弁(加圧開)

Approval	Y. Aoyama
Check	M. Yoshida
Drawing	S. Kanematsu
Drawing No.	Y-209-0805-2A
Date	26 MAR. 2015

Yoshitake
INC.
<http://www.yoshitake.co.jp>



(mm)

Size	L	H ₁	H ₂	d	Flange JIS 10K FF				Weight (kg)
					D	C	t	n-h	
32A	180	100	312	32	135	100	20	4-19	28.5
40A	180	100	312	40	140	105	20	4-19	29.0
50A	180	105	317	50	155	120	20	4-19	30.0

注意
 当図面には、秘密情報など法的に守られた情報を含んでいる場合があります。
 当図面を用いての試作・量産品の製作、並びに第三者への内容・情報の開示等を禁止します。
 株式会社 ヨシタケ

No.	Name of Parts	Material	部品名	材質	Q. TY
35	Plate Coller	Stainless Steel	プレートカラー	SUS304	1
34	O Ring	EPDM	Oリング	EPDM	1
32	Name Plate	Stainless Steel	銘板	SUS304	1
31	Nut	Steel	ナット	Steel	12
30	Stud Bolt	Steel	植え込みボルト	Steel	12
29	Spring Holder	Rolled Steel	スプリングホルダー	SS400	1
28	Lock Nut	Steel	ロックナット	Steel	1
27	Packing Adapter	Brass	パッキン押え	C3604	1
26	Packing	PTFE	パッキン	PTFE	3
25	Packing Holder	Brass	パッキン受け	C3604	1
24	Spring	Stainless Steel	ばね	SUS304	1
23	Collar	Brass	カラー	C3604	1
22	Diaphragm Cover	Cast Iron	ダイヤフラムカバー	FC200	1
21	Diaphragm	EPDM	ダイヤフラム	EPDM	1
20	Diaphragm Plate	Carbon Steel	ダイヤフラムプレート	S25C	1
19	Bolt	Steel	ボルト	Steel	12
17	Bolt	Carbon Steel	ボルト	SCM435	1
16	Spring	ITW	ばね	SWI	1
15	Lock Nut	Stainless Steel	ロックナット	SUS	1
14	Stem Joint	Brass	弁棒継手	C3604	1
13	Frame	Cast Iron	フレーム	FC200	1
12	Joint Nut	Stainless Steel	継手ナット	SUS304	1
11	Set Screw	Carbon Steel	セットスクリュー	SCM435	1
10	Gland Nut	Brass	グランドナット	C3604	1
9	Stem Joint	Stainless Steel	弁棒継手	SUS304	1
8	Top Cover	Cast Iron	上部カバー	FC200	1
7	Stem	Stainless Steel	弁棒	SUS304	1
5	Valve	Stainless Steel	弁体	SUS420J2	1
4	Seat	Stainless Steel	弁座	SUS420J2	1
3	Gasket	Non-Asbestos	ガスケット	Non-Asbestos	2
2	Bottom Cover	Cast Iron	下部カバー	FC200	1
1	Body	Cast Iron	本体	FC200	1

Specification	
Fluid	
Press.	MPa
Temp.	℃

TYPE PD-2 AIR OPERATED VALVE
 空気操作弁 (加圧開)

Approval	H. Iwamoto
Check	K. Takenaka
Drawing	S. Harita
Drawing No.	Y-209-0805-1B
Date	30 JUN.2017