

PF-7000

6

ポンピング トラップ

Pumping Trap



特 徴

大容量 (ダクタイル)

形 式

ポンピングトラップ

仕
様

適 用 流 体

蒸気ドレン・非危険流体

駆 動 流 体

蒸気・空気

最高駆動圧力

0.8MPa※1

最高使用温度

180℃

接 続 方 式

JIS Rc

材
質

本 体

FCD450

要 部

SUS

フ ロ ー ト (P)

SUS

標準品

呼 び 径

価 格 (円)

L×Hmm
質量kg

25A (1)

オープン価格

544×581
92

40A (1 1/2)

オープン価格

549×581
92

50A (2)

オープン価格

525×581
91

80A (3)

オープン価格

500×581
90

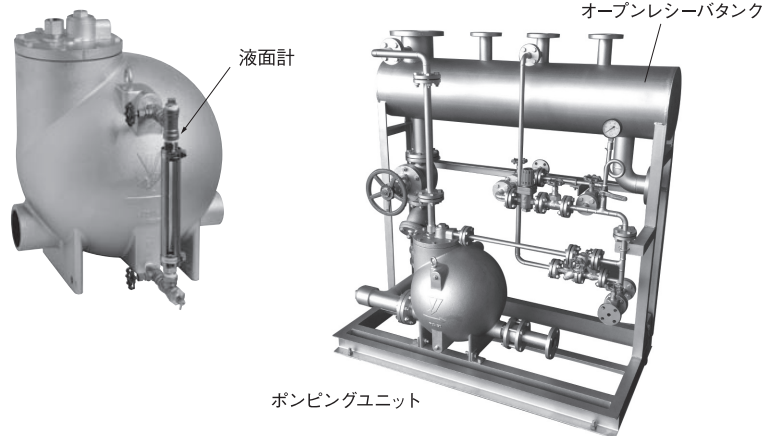
※1 駆動圧力は出口側背圧 +0.1~0.2MPa が最適値です。

●製品出入口側には別売りのチャッキ弁 (SCV-2 又は SCV-3) を取付けてください。

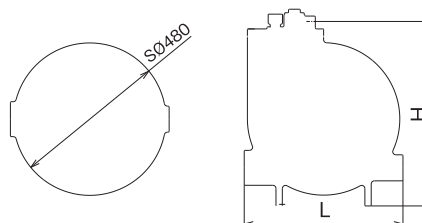
●液面計はオプションとしてご用意しております。

●オープンレシーバタンクをパッケージしたポンピングユニットも製作いたします。

摘 要



寸 法 図



6 アシストトラップ・ポンピングトラップ