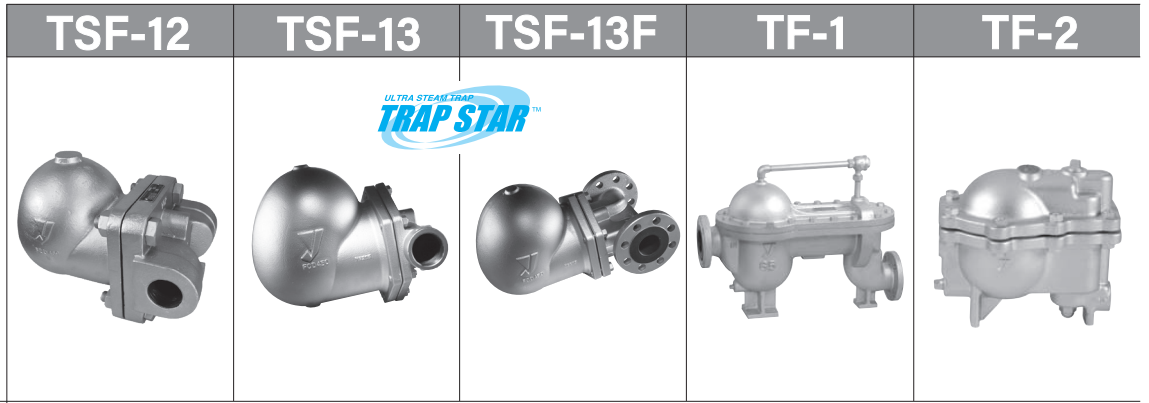


5

スチーム トラップ

Steam Trap



特 徴

多量トラップ

形 式

フロート式

適用流体

蒸気ドレン

適用圧力範囲

TSF-12-1 : 0.01~0.1MPa
TSF-12-2 : 0.01~0.2MPa
TSF-12-5 : 0.01~0.5MPa
TSF-12-9 : 0.01~0.9MPa
TSF-12-12 : 0.01~1.2MPa
TSF-12-17 : 0.01~1.7MPa

TSF-13-5 : 0.01~0.5MPa
TSF-13-10 : 0.01~1.0MPa
TSF-13-14 : 0.01~1.4MPa

JIS 10KRF
TSF-13-5 : 0.01~0.5MPa
TSF-13-10 : 0.01~1.0MPa
JIS 20KRF
TSF-13-5 : 0.01~0.5MPa
TSF-13-10 : 0.01~1.0MPa
TSF-13-14 : 0.01~1.4MPa

0.01~0.3MPa

0.01~0.7MPa

最高使用温度

230°C

220°C

220°C

150°C

170°C

接続方式

JIS Rc

JIS Rc

JIS 10KRF JIS 20KRF

JIS 10KRF フランジ

JIS Rc

仕 様

材 質

本 体

FCD450 相当

FCD450

FCD450

FCD450

FCD450

弁 体

SUS

SCS

SCS

CAC

SUS

弁 座

SUS

SCS

SCS

CAC

SUS

フ ロ ー ト

SUS

SUS

SUS

SUS

SUS

受注品

標準品

標準品

標準品

標準品

呼 び 径

価 格 (円) L×Hmm
質量 kg

価 格 (円) L×Hmm
質量 kg

価 格 (円) L×Hmm
質量 kg

価 格 (円) L×Hmm
質量 kg

価 格 (円) L×Hmm
質量 kg

15A(1/2)

85,900 257×252
13.3

20A(3/4)

85,900 257×252
13.3

25A(1)

99,700 290×266
15.5

32A(1 1/4)

99,700 290×266
15.5

40A(1 1/2)

304,000 200×228
21.7

304,000 270×290
19.0

327,000 228×290
24.0

133,000 335×310
19.2

50A(2)

357,000 200×285
24.6

357,000 300×290
20.0

392,000 239×290
25.0

133,000 335×310
19.2

65A(2 1/2)

オー
ブ
ン
価
格

306,000 456×290
37 680×530
84

80A(3)

306,000 456×290
38 680×530
84

100A(4)

481×290
40

スペシャルスペック

●蒸気障害解消装置付きも
製作します。

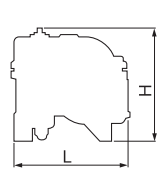
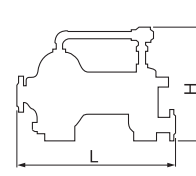
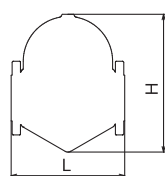
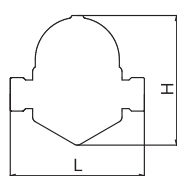
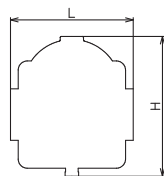
●蒸気障害解消装置付きも
製作します。

摘 要

NPT も製作いたします。

ASME(ANSI)150lb
ASME(ANSI)300lb も
製作いたします。
※質量は 10KRF です。

寸 法 図



5

スチームトラップ・ガストラップ