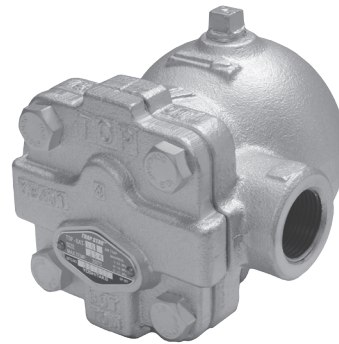


TSF-8AT, 11AT

- バケット式
- フロート式**
- ディスク式
- ベローズ式
- バイメタル式
- ウエハー式
- バイパス機能
- ステンレス
- コネクター型
- 横→横**
- 下↑上**
- 下↓上**



TSF-8AT



TSF-11AT

■特 長

1. ドレンを効率的に排出し騒音の発生、機器配管の腐食を防止します。
2. 2.1MPa対応のレバーフロート式ガストラップです。
3. 主要部品はすべてステンレス製で、耐食性・耐久性向上に優れています。
4. ストレーナ内蔵タイプです。

■仕 様

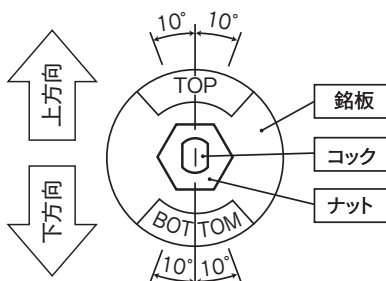
型 式	TSF-8AT	TSF-11AT
呼 び 径	15A, 20A, 25A	32A, 40A, 50A
適 用 流 体	空気、その他非危険気体	
適 用 圧 力 範 囲 (最高作動圧力差)	TSF-□AT-5 : 0.01~0.5MPa (0.5MPa) TSF-□AT-10 : 0.01~1.0MPa (1.0MPa) TSF-□AT-21 : 0.01~2.1MPa (2.1MPa)	
最 高 使 用 温 度	220°C	
材 質	本 体	球状黒鉛鋳鉄
	フ ロ ー ト	ステンレス鋼
	弁 体・弁 座	ステンレス鋼
接 続	JIS Rc	
流 れ 方 向	左→右(標準)※1	水平方向※2

※1 流れ方向右→左も製作致します。(型式に識別記号Rが付きます。)

※2 出荷時の流れ方向は、左→右に調整されています。

右→左で使用される場合は製品取付後、圧力の無い状態で銘板の向きを調整してください。
(垂直方向に対する傾きは±10°以内としてください。)

●設置方法についてはP5-105をご参照下さい。

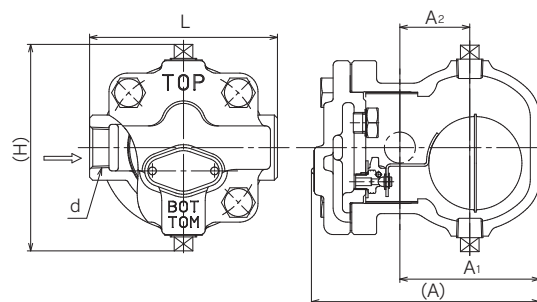


■ 寸法及び質量

● TSF-8AT

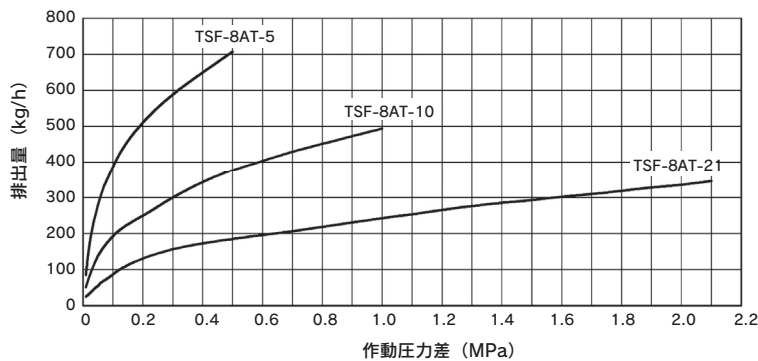
(mm)

呼び径	d	L	A	A ₁	A ₂	H	Plug	質量 (kg)
15A	Rc 1/2	121	147	90	45	145	Rc 3/8	3.7
20A	Rc 3/4	121	147	90	45	145	Rc 3/8	3.7
25A	Rc 1	145	147	90	45	145	Rc 3/8	4.1



■ 排出量線図

● TSF-8AT

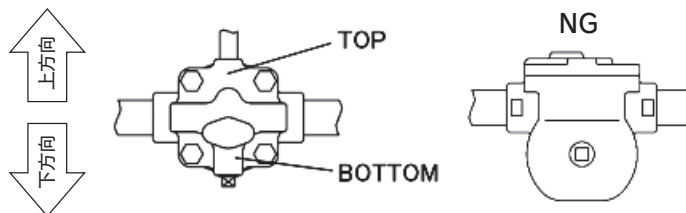


※選定する場合には、安全係数を2以上取ってください。

■ 取付姿勢

製品の取付姿勢にご注意ください。

※正しく取付けられていない場合、正常に作動しません。

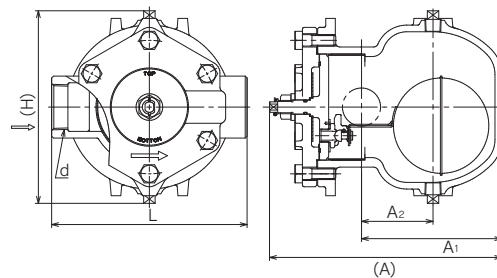


■ 寸法及び質量

● TSF-11AT

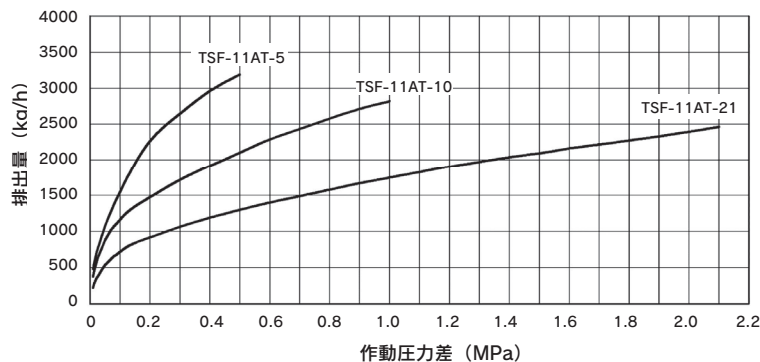
(mm)

呼び径	d	L	A	A ₁	A ₂	H	Plug	質量 (kg)
32A	Rc1 1/4	190	244	147	75	210	Rc 3/8	10.0
40A	Rc1 1/2	205	244	147	75	210	Rc 3/8	10.2
50A	Rc2	220	244	147	75	210	Rc 3/8	10.5



■ 排出量線図

● TSF-11AT



※選定する場合には、安全係数を2以上取ってください。

■ 取付姿勢

製品の取付姿勢にご注意ください。

※正しく取付けられていない場合、正常に作動しません。

